






Sluneční soustava, rotující 3D puzzle

průvodce fakty

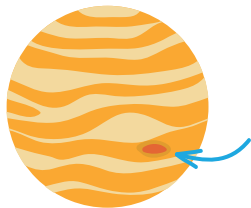
LER 3320



Vydejte se na svoji první velkou cestu do vesmíru
a zjistěte zajímavá fakta o naší Sluneční soustavě!

<p>SLUNCE</p> 	<p>Slunce je hvězda. Je to nejjasnější a největší hvězda na našem nebi, protože je k nám nejbliže. Leží v centru Sluneční soustavy. Všechny planety obíhají okolo Slunce. Je tak velké, že by se do něj vešlo víc než milión Zemí. Bez Slunce by na Zemi neexistoval život. Slunce nám dává světlo a teplo. A to díky energii, která se tvoří v jeho nitru. Nesmíme se však k němu moc přiblížit. Je tak horké, že všechno, co se nachází v jeho těsné blízkosti, spálí.</p>
<p>MERKUR</p> 	<p>Merkur se nachází nejbliže Slunci a nic živé by na něm nepřežilo. Na přivrácené straně k naší hvězdě je velké horko (440 stupňů Celsia) a na odvrácené straně zase obrovská zima (-180 stupňů Celsia)! Merkur je nejmenší planeta v Sluneční soustavě. Je jen o trochu větší než náš Měsíc a jeho povrch je také posetý krátery. Merkur drží ještě jedno prvenství. Ze všech planet Sluneční soustavy oběhne okolo Slunce nejrychleji, a to za 88 dní, to znamená, že rok na Merkuru trvá 88 dní.</p>
<p>VENUŠE</p> 	<p>Tato planeta nádherně září na noční obloze. Proto ji říkáme také Večernice nebo Jitřenka. I když je k nám Venuše nejbliže, z povrchu Země ji nedokážeme pozorovat, protože je zahalená do neproniknutelných bílých mraků. Když na povrch planety pronikly první sondy, snímky ukázaly, že na Venuši je stejně horko jako na Merkuru. Planeta má hustou jedovatou atmosféru a navíc je tam velmi silný tlak. To znamená, že kdyby člověk přistál na Venuši, tlak by ho rozdrtil.</p>
<p>ZEMĚ</p> 	<p>Náš domov je v pořadí třetí planeta Sluneční soustavy. Země je zatím jedinou známou planetou ve vesmíru, na které existuje život. Nachází se od Slunce v takové vzdálenosti, že jsou na ni vhodné podmínky pro život – optimální teplota povrchu, voda v kapalném skupenství a atmosféra obsahující kyslík, který dýcháme. Atmosféra nás zároveň chrání před nebezpečným slunečním zářením. Zemí nazýváme modrou planetou, protože je při pohledu z vesmíru díky obrovským oceánům modrá. Naše planeta má jednu přirozenou družici – Měsíc.</p>
<p>MARS</p> 	<p>Mars nazýváme také červená planeta. Půda na Marsu obsahuje oxid železitý (rez), proto má červený odstín. Na Marsu se nachází nejvyšší vrch v celé Sluneční soustavě. Jmenuje se Olymp a kdysi to byla aktivní sopka. Také Mars se nachází v obyvatelné zóně. Atmosféra na této planetě je však řídká a nedýchatelná. Vědci předpokládají, že se tu kdysi vyskytovala voda v tekutém skupenství. Dnes tam zuří silné prachové bouřky. Je to první planeta, po které se pohybují lidské výtvary – robotické vozidla. V současnosti se připravuje mise, jejímž cílem je přistání lidské posádky na Marsu.</p>

JUPITER



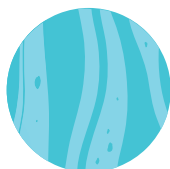
Jupiter je největší a nejtěžší planeta Sluneční soustavy. Je to v pořadí první plynná planeta, to znamená, že nemá pevný povrch. I když je to obr, otáčí se ze všech planet nejrychleji okolo vlastní osy. Den tam trvá jen 10 hodin. V atmosféře planety stále zuří silné bouřky. Lidé už stovky let pozorují na Jupiteru tzv. Velkou červenou skvrnu, která je větší než naše planeta! Pravděpodobně jde o obrovský hurikán. V současnosti známe 95 (2023) měsíců Jupitera.

SATURN



Plynný obr Saturn je druhá největší planeta Sluneční soustavy. Stejně jako Jupiter nemá pevný povrch. Také na této planetě je den velmi krátký. Okolo své osy se otočí za 10 hodin a 39 minut. Díky nádherným prstencům se Saturn považuje za jednu z nejkrásnějších planet. Prstence tvoří obrovské množství prachu, kamenů a ledu různé velikosti. Některé jsou velké i desítky metrů. Saturn má zřejmě nejvíc měsíců. Dnes jich vědci objevili 145 (2023). Mnohé ještě nejsou ani pojmenované.

URAN



Uran je třetí největší planeta Sluneční soustavy. Tento plynný obr se označuje jako ledový obr. Je to nejchladnější planeta. Také Uran obklopují prstence, ale nejsou tak výrazné. Okolo své osy se otáčí v opačném směru než Země a většina planet. Zajímavostí je, že Uran byl první planeta objevená pomocí teleskopu. I když je Uran pozorovatelný i běžným okem, lidé ho dlouho považovali za hvězdu v jiné sluneční soustavě. Má 27 známých měsíců.

NEPTUN



Neptun je poslední planeta Sluneční soustavy a druhým ledovým obrem. Má výraznou modrou barvu díky obsahu metanu v atmosféře, který pohlcuje červené světlo. Na Neptunu zuří nejsilnější bouřky v celé naší soustavě. Jedna z největších trvala pět let. Vítr tam dosahuje rychlost až 2 000 km/h. Neptun má 14 známých měsíců. Největší Triton se považuje za nejchladnější těleso v Sluneční soustavě. Planeta má tenké prstence, pravděpodobně vytvořené z kousků ledu.



STIEFEL EUROCART s.r.o., Smetanovo nábřeží 454/6, 682 01 Vyškov
tel.: 517 348 083, e-mail: stiefel@stiefel-eurocart.cz, <https://www.stiefel.cz>